


L'Associazione è nata nel 2007,
le iniziative alle quali ha partecipato sono:

- **6 settembre 2007 - IL FARO DELLA SPERANZA**
"L'importanza del volontariato". VIAREGGIO,
area ex-pesa pubblica. (PARTECIPAZIONE)

- **10 ottobre 2007 - FIABA-DAY** Viareggio 2007 -
*giornata di sensibilizzazione per l'abbattimento delle
barriere architettoniche, ideologiche, culturali, religiose,
contro ogni discriminazione e per la pace.*
Sala Rappresentanza Comune Viareggio. (ORGANIZZAZIONE)

 Trasmesso su Canale 39

- **25 novembre 2007 - Pietrasanta, Giornata
internazionale contro la violenza alle donne 2007.**
(COLLABORAZIONE)

- **10 dicembre 2007 - V° Forum Diritti - Viareggio,**
Cinema Eden (PARTECIPAZIONE)

- **26dic2007-6genn2008 - Avvistamenti 2007- 2008,**
ARTE ALLA TORRE MATILDE, DA SANTO STEFANO A BEFANA,
Viareggio, ESPOSIZIONE DI QUADRI E CARTAPESTA, AL FINE DI
SENSIBILIZZARE SU SINDROME "X FRAGILE". (ORGANIZZAZIONE)

 Trasmesso su Canale 39

- **3 maggio 2008 - 3° Forum Della Solidarietà - LU,**
Un mondo di mondi diversi. Noi visti dagli altri e dalle altre.
Palazzo Ducale (PARTECIPAZIONE)

- **22agosto-5ott2008 - PACE IN PIAZZA DELLA PACE IN PIAZZA:**
*Ancora Estate, Feste Fine Estate, Feste Autunno Torrelaghese
Festa Torte, Torneo Scacchi, Conferenza Pace sull'11 Settembre,
L'Opera di Puccini, Musicoterapia e Mimo, Presentaz. libro su
sentimenti tra donne: "L'Amore è" di Maria Pia Dipace.*
Torre del Lago Puccini (ORGANIZZAZIONE)

- **5 aprile 2009 - Continuando il Marzo delle donne - LI**
"Memorie di una lettrice" presentaz.libro con autrice Anna Cucchi
Circolo Culturale Dipendenti Comunali Livorno (ORGANIZZAZIONE)

- **15 e 16 giugno 2009 - "Dal conflitto al confronto: il dialogo"**
Seminario sulla Gestione dei conflitti e tecniche di mediazione,
*come strumento per ridurre la violenza sociale e familiare ed educare
alla pace ed alla legalità.* Regione Toscana, Università Pisa, Sapienza
Aula Magna, PISA. *accreditato.* (ORGANIZZAZIONE)

- **3 ott 2009 e 2 ott 2010 - OLISMO GUARIGIONE E SOLIDARIETÀ',**
Giornata studio-confronto su forme di benessere consapevole
Viareggio, APT-Versilia. (ORGANIZZAZIONE)

- **26 marzo 2011 - "Ripensare e mediare la comunicazione per
sconfiggere le violenze di genere",** UNIVERSITÀ PISA, giornata studi su
riduzione di uomini maltrattanti, omofobia, transfobia e bullismo
Aula Magna palazzo Sapienza. (ORGANIZZAZIONE)



www.studiomandy.com



Assiconsum (MS)

previo appuntamento

Torre del Lago Puccini (Viareggio - LU)

- c/o Il Navicello Onlus, Viale Marconi n°27;
- c/o Associaz. Consultorio Transgenere, Via D. Dell'Aquila 27/2

Livorno

Via Bengasi n°75

Pisa

- Via delle Belle Donne n°2;
- c/o CSC-Centro Socio Culturale, Via Tommaso Rook n°13

Massa

c/o Coop H24, Viale Roma n°32

Lucca

c/o AIRCO, Via G. B. Giorgini, 195/D

centro antiviolenza queer-lgbtqi

*ascolto e orientamento,
anche tramite reti di mediazione sociale
e reti di servizi legali e psicologici*

Info: 338 8078091 (ore 17-21)
366 8013318

334 2446127 in Spagnolo

Ass.Studio Mandy Casella postale 209 - 55049 Viareggio (LU)

in collaborazione con:

Associazione Assiconsum (MS)

C.O.C.R.I. (Associazione Comunità Cristiana)

A.d.A.L. (Associazione di Aiuto ai Laringectomizzati)

Associazione Il Navicello

Associazione Music_Interapy

AIRCo (Associaz Internazionale Ricerche sul Conflitto)

AGEDO-Toscana (Associaz. GENitori Di Omosessuali)

In rete con:

Società dell'Ascolto

Associazione Educiamo Insieme

CSC-Centro Socio Culturale Circostriz2-Pisa

Associazione SuX Fragile (Superfragile)

NPS (Network Persone Sieropositive) Toscana ONLUS

Associazione Trans Genere

MIT (Movimento Identità Transessuale)

-Presso Associaz. Consultorio TRANSGENERE

Via D.Dell'Aquila 27/2, Torre del Lago (LU)-

IREOS Centro Autogestito per la comunità QUEER

(FI) - Via Dei Serragli 3 - www.ireos.org

con il patrocinio

Provincia di Lucca

Coordinamento Regionale Toscana Gruppi AutoAiuto

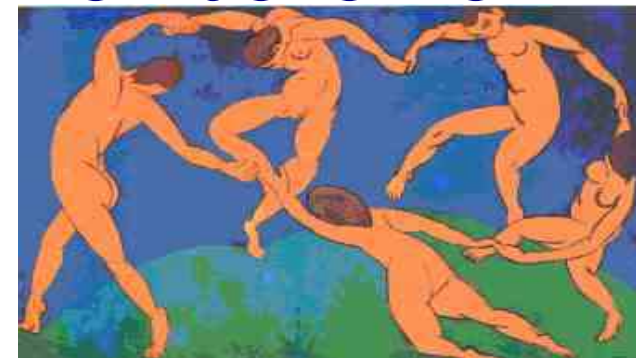
tel. 055-2741519 - email: info@autoaiutotoscana.org



Comune di Pisa
Circostrizione2



NON SOLO DONNA



PARI OPPORTUNITÀ PER PERSONE "RESE" DEBOLI

sportello di solidarietà:

ascolto vittime di reati e violenze

dedicato a

*minori, donne,
anziane-i, diversabili, immigrate-i,
omosessuali e transgender*

l'associazione aderisce:

- "Tavolo interistituzionale per la programmazione di interventi contro prostituzione e tratta di persone" Provincia Lucca.
- "Tavolo Alta Marginalità", Società della Salute Zona Pisana.
- Gruppo di studio "Sessismo nei linguaggi" c/o Casa Donna- Pisa

con l'adesione del

CESVOT
CENTRO SERVIZI VOLONTARIATO TOSCANO

**COORDINAMENTO REGIONALE TOSCANO
GRUPPI DI AUTO-AIUTO**
www.autoaiutotoscana.org

Associazione Studio Mandy - Servizi Artistici

cell. : 338 8078091

www.studiomandy.com

Associazione Studio Mandy - Servizi Artistici

associazione di volontariato,
con l'obiettivo di ricerca, propaganda, promozione e
offerta di servizi alla persona, antidiscriminatori ed
antiviolenza, anche con l'ausilio delle artiterapie.

offre

Il servizio NON SOLO DONNA nell'ottica di valorizzare le diversità

si rivolge alle persone "rese" deboli :

*minori, donne, anziane-i, diversabili, immigrate-i,
omosessuali e transgender.*

Mira a diffondere pratiche ed idee
antiviolenza ed antidiscriminazione
ed al reinserimento sociale e lavorativo
di coloro che considerati "diversi",

si ritrovano esclusi oltre che vittime di reati e violenze.

Pur riconoscendo che ogni forma di violenza nasce
dalla violenza di genere, intendiamo sottolineare che,
in un'ottica di mancata accettazione del "diverso",
nascono tutte le forme di discriminazione e
di esclusione, quali: i conflitti intergenerazionali,
interculturali, disparità di trattamento nei confronti dei
diversabili e di coloro che vivono percorsi di
transizione di genere (transgender).

L'ONU e l'U.E. definiscono "violenza di genere",
quella violenza che si annida nello squilibrio
relazionale tra i sessi e nel desiderio di controllo e di
possesso da parte del genere maschile sul femminile.

Le macro-tipologie di violenza riconosciute sono:

- violenza fisica (maltrattamenti),
- sessuale (molestie, stupri, sfruttamento),
- economica (negazione dell'accesso alle risorse
economiche della famiglia, anche se prodotte dalla donna),
- psicologica (violazione del sé);
- di coercizione o riduzione della libertà.



L'associazione,
centro antiviolenza queer-lgbtqi per donne e non solo
al fine di attivare e promuovere azioni
di contrasto e superamento della violenza
e della discriminazione

propone:

Gruppi di sostegno e di auto-aiuto:
*gruppi di volontariato, di riabilitazione al lavoro,
di studio e dibattito su pace,
interazione tra culture e religioni;*

Promozione del benessere psico-fisico :
*progetti di terapia occupazionale, ludopedagogia,
medicina alternativa ed artiterapie*

Eventi a fini sociali :
*organizzazioni teatrali, culturali, artistiche, sociali,
sportive, aggregative e di comunicazione,
manifestazioni, mostre, concerti;*

Formazione e sensibilizzazione:
*incontri, presentazione di libri, convegni, seminari,
stage, corsi di formazione;*

BLOG: <http://nonsolodonna.wordpress.com>

nonsolodonna@excite.it
sportellosolidarieta.onlus@excite.it
pace.ascoltovittime.reativiolenze@excite.it

Ass.Studio Mandy Casella postale 209 – 55049 Viareggio (LU)

Facebook: "sportello solidarieta", "progetto nonsolodonna"
e "centro antiviolenza queer-lgbtqi"

Per contribuire ad un maggior rispetto delle Direttive
Comunitarie in materia di Diritti Umani,
l'Associazione "Studio Mandy – Servizi Artistici"
dispone di collaborazioni specializzate
che attiveranno reti di mediazione sociale
e reti di servizi legali e psicologici.

Si offrono maggiori informazioni
sui diritti delle cittadine e dei cittadini
incoraggiandone il protagonismo e l'autostima,
promovendone la cittadinanza attiva e partecipata,
favorendo l'integrazione ed il supporto alle persone
"rese" deboli: *minori, donne, anziane-i, diversabili,
immigrate-i, omosessuali e transgender.*

Tramite colloqui individuali e
collaborazioni ad attività di gruppo e collettive
si lavora insieme alle/agli utenti per
accrescere una maggiore coscienza sociale
e consentire a chi usufruisce dello sportello

"Non solo donna"

di rendersi maggiormente partecipe e consapevole
di norme che vengono emanate dalle nostre Istituzioni.



Previo appuntamento
l'associazione si rende presente in più località
per aumentare i luoghi di riparazione e di
"riprogettazione del futuro" delle/degli utenti,
in quegli aspetti del proprio equilibrio psico-fisico
che corrispondono: 1) alle condizioni personali-affettive,
2) alle condizioni delle relazioni sociali (rapporti socio-
economici) e 3) al reinserimento nel mondo lavorativo.

Con la collaborazione
di Assiconsum (Massa)

